



Instalação fácil, sem cablagem



Interoperacional



Plug & Read



Seguro



Solução económica

Aplicação

Instalações nas quais o acesso ao contador de facturação é complexo, como as seguintes aplicações:



Instalações industriais: grandes consumidores de energia com contadores pré-selados pela companhia de electricidade.



Pequenos consumidores: contadores de baixo consumo que não dispõem de uma porta de comunicação não acessível pelo utilizador.



Sistemas de controlo de potencial: utilize o valor de energia para levar a cabo um sistema de controlo do consumo máximo.

Características técnicas

Circuito de alimentação	Tensão de alimentação	5...24 V _{c.c.}
	Consumo	< 0,5 W
Comunicações	Porta	RS-232, RS-485
	Protocolo	Modbus/RTU
Saída digital proporcional	Tipo	Transistor (Colector aberto NPN)
	Tensão máxima	24 V _{c.c.}
	Corrente máxima de manobra	50 mA
	Duração de impulso	Configurável
Características estruturais	Envolvente	Plástico V0 auto-extinguível
	Grau de protecção	IP 41
	Peso (Sensor)	20 g
	Sistema de fixação	Velcro com adesivo duplo
	Comprimento do cabo	1,5 m
Características mecânicas	Tipo de cabo	Plano (8 vias, 0,22 mm ²)
	Temperatura	-15...+55 °C
	Humidade relativa	5...95% (sem condensação)
	Altitude máxima	2000 m
Normas	EN 55022, EN 61000-4-11, EN 6100-4-2, EN 61000-4-3, EN 61000-4-4, EN 61000-4-5, EN 61000-4-6, EN 61000-4-8	

Referências

Tipo	Código
ReadWatt	M62311

Acessórios

Fonte de alimentação PS 100...240 V_{c.c.}	Tensão de alimentação	100...240 V _{c.a.}
	Frequência	50 / 60 Hz
	Consumo	0,3 VA
	Tensão de saída	5 V _{c.c.}
	Carga máxima	1 A
Código	M62331	

www.circutor.es

CIRCUTOR, SA - Vial Sant Jordi, s/n
08232 Viladecavalls (Barcelona) Espanha
Tel.: (+34) 93 745 29 00 - Fax: (+34) 93 745 29 14
central@circutor.com

@circutor youtube.com/circutoroficial circutor

Desenhado por: Dept.º de Comunicação - CIRCUTOR, SA.



Código: C2M675-01

Medição e Controlo

ReadWatt

Sensor de impulsos ópticos para leitura de contadores

Leitura sem limites

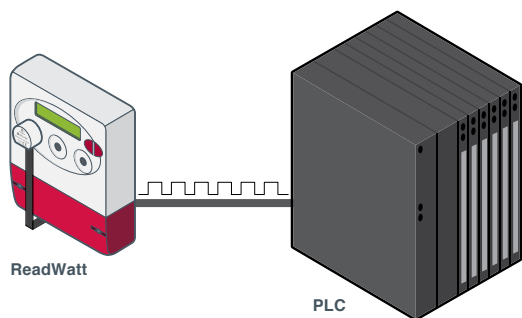
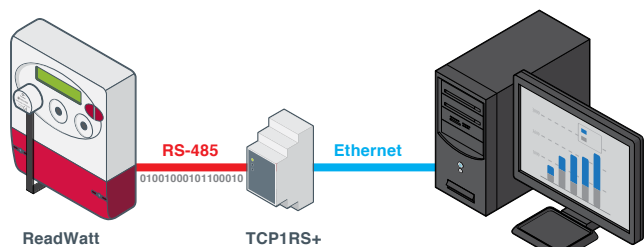


CIRCUTOR
Tecnologia para a eficiência energética

Sensor de impulsos ópticos para leitura de contadores

O **ReadWatt** é um conversor óptico digital, que dispõe de um sensor de impulsos, cujo valor pode ser interrogado através de qualquer anfitrião de comunicação Modbus/RTU comercial. A suas principais características são:

- » Leitor óptico para a captação de impulsos ópticos procedentes de qualquer contador de energia
- » Comunicação RS-232 e RS-485 Modbus/RTU
- » 1 Saída digital de transístor proporcional



Micro-analisador de redes

Aceda a toda a informação energética do seu contador sem realizar qualquer tipo de manipulação eléctrica da sua instalação.

Interoperacional

Funciona em qualquer contador de energia comercial que disponha de um emissor óptico de impulsos.



Plug & Read Instalação rápida



Seguro

Além de uma instalação rápida e simples, o ReadWatt instala-se de forma totalmente segura, uma vez que não requer qualquer tipo de manipulação eléctrica da instalação.



Leitura sem limites

Activa e Reactiva

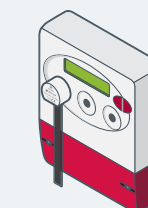
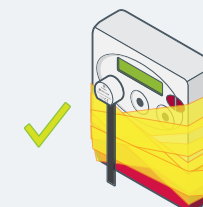
Se o seu contador dispõe de uma saída óptica proporcional à energia reactiva, instale um segundo sensor **ReadWatt**. Deste modo, poderá controlar em tempo real o valor de $\cos\phi$ da sua instalação.



Com o **ReadWatt** poderá extrair a informação do seu contador, em todas as situações:

Contadores pré-selados

O **ReadWatt** permite-lhe a leitura de contadores pré-selados pela companhia de electricidade ou sem acesso à porta de comunicações, bastando para tal aceder à parte frontal do equipamento.

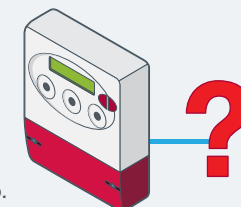


Contadores sem porta de comunicações

Através do uso de ReadWatt, poderá dotar o seu contador de uma porta de comunicações, para a leitura dos dados energéticos.

Contadores com protocolo desconhecido

É habitual que a implementação dos protocolos de comunicação seja complicada e onerosa. Aceda de forma rápida e precisa aos dados do equipamento.



Contadores apenas com 1 porta de comunicações

Os contadores podem dispor apenas de 1 porta de comunicações, a qual costuma estar ocupada pela companhia de electricidade.

Efectue a gestão da sua instalação e equipe o equipamento com uma porta de comunicações, instalando o **ReadWatt**.

