

CMC-B

Contatores para Condensadores de potência



Descrição

A série **CMC-B** são contatores para a conexão de um ou vários condensadores. Com um elevado número de operações e alta resistência elétrica que os convertem em contatores robustos e duradouros.

Aplicação

Para a conexão de um ou vários condensadores de potência.

Características técnicas

| | | |
|------------------------------------|----------------------------------|--|
| Características eléctricas | Tensão de funcionamento | 230...690 V |
| | Frequência | 50/60 Hz |
| | Corrente de tensão nominal 400 V | 11...116 A |
| | Tensão na bobina | 230 V 50-60 Hz |
| | Tolerância de tensão em bobina | 0,85...1,1 U_n |
| | Resistência ao impulso de tensão | 8 kV |
| | Cadência de manobras | 240/h para CMC-7,5B - CMC-12B 120/h para CMC-20B 100/h para CMC-32B até CMC-150B |
| | Durabilidade elétrica | 200.000 para CMC-7,5B, CMC-40B 100.000 para CMC-75B até CMC-150B |
| Características estruturais | Nível de isolamento | 690...1000 V* |
| | Grau de protecção | IP 00 |
| Contactos auxiliares | Tipo | NC x2 |
| Condições ambientais | Temperatura de trabalho | -25...+55 °C |
| | Humidade relativa | 5...95% sem condensação |
| | Altitude | 2000 m |
| Normas | IEC 60947-4-1, VDE 0660 | |

Referências

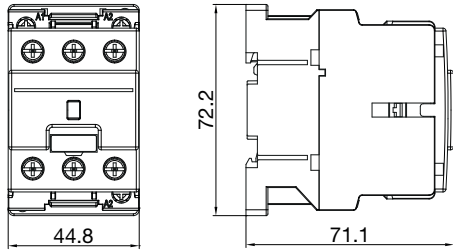
| Tipo | Código | Potencia máxima (kvar) | | | | Resistências Am. |
|-----------------|---------------|------------------------|---------------|-----------|-----------|------------------|
| | | 230 V | 400-440-480 V | 500-550 V | 660-690 V | |
| CMC-7,5B | R281A5 | 4 | 7,5 | 9 | 11 | Indisponível |
| CMC-12B | R281A6 | 6,7 | 12,5 | 15 | 18 | Incluído |
| CMC-20B | R281A4 | 11 | 20 | 24 | 30 | Incluído |
| CMC-32B | R281A8 | 14 | 25 | 30 | 35 | Incluído |
| CMC-40B | R281A1 | 20 | 30 | 35 | 40 | Incluído |
| CMC-75B | R281A9 | 29 | 50 | 60 | 70 | Incluído |
| CMC-85B | R281A3 | 32 | 60 | 70 | 80 | Incluído |
| CMC-150B | R281AD | 45 | 80 | 100 | 115 | Incluído |

CMC-B

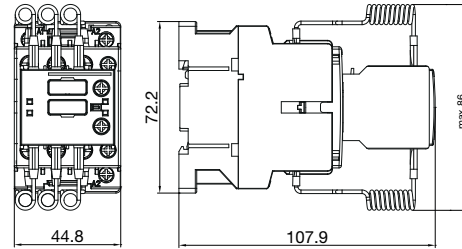
Contatores para Condensadores de potência

Dimensões

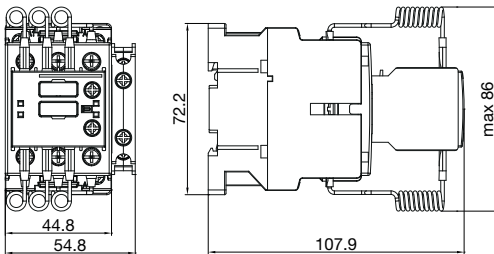
CMC-7,5B



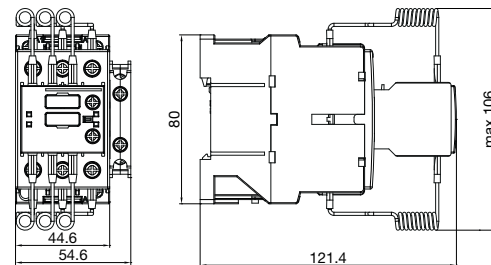
CMC-12B



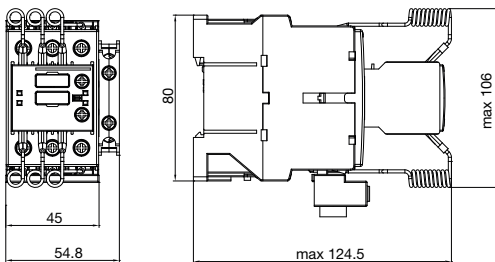
CMC-20B



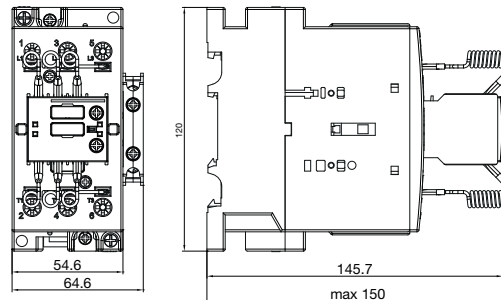
CMC-32B



CMC-40B



CMC-75B / CMC-85B



CMC-150B

