

# CVM-E3-MINI

## Analyseur de réseaux électriques triphasés pour rail DIN



### Description

Analyseur de réseaux électriques triphasés (équilibrés et déséquilibrés) pour montage sur rail DIN, de taille très réduite, avec mesures sur 4 quadrants.

D'autres caractéristiques sont :

- Mesurage de courant .../5 ou .../1 A ou .../250 mA\*
- Avec technologie ITF : protection d'isolement galvanique ITF
- Format rail DIN de seulement 3 modules
- Écran rétroéclairé à haut contraste
- Montage sur panneau 72 x 72 mm, avec façade adaptateur
- Communication RS-485 (Modbus/RTU jusqu'à 57,6 kbps) (Bacnet jusqu'à 38,4 kbps)
- Dispose d'une sortie de transistor (programmables)
- Dispose d'1 entrée numérique pour la sélection de tarifs ou d'états logiques
- Couvercle cache-bornes hermétique
- Affichage harmonique (V, A) jusqu'à 31°

### Applications

- Application de contrôle sur tableaux de distribution et branchements de basse et moyenne tension là où il sera nécessaire de mettre un analyseur sur le rail DIN pour des problèmes d'espace.
- Contrôle d'alarmes. Valeur maximale, minimale et retard programmable.
- Contrôle de l'énergie active ou réactive par sortie d'impulsions.
- Capture de données instantanées, maximums et minimums des paramètres électriques mesurés.



CVM-E3-MINI avec adaptateur frontal 72x72

### Caractéristiques techniques

<b>Circuit d'alimentation</b>	Tension nominale	207...253 V~		
	Fréquence	50...60 Hz		
	Consommation	3,5 VA		
	Catégorie de l'installation	CAT III 300 V		
<b>Circuit de mesure de tension</b>	Tension nominale ( $U_n$ )	300 Vac (f-N) / 520 Vac (f-f)		
	Marge de mesure de tension	5...120% $U_n$		
	Marge de mesure de fréquence	45...65 Hz		
	Impédance d'entrée	400 kΩ		
	Tension minimale de mesure ( $V_{start}$ )	11 V ac (f-N)		
	Catégorie de l'installation	CAT III 300 V		
<b>Circuit de mesure de courant</b>	Courant nominal ( $I_n$ )	.../5A ou .../1A (série MC: .../250mA)*		
	Marge de mesure de courant	2...120% $I_n$		
	Courant minimal de mesure ( $I_{start}$ )	10 mA		
	Consommation	0,9 VA		
	Catégorie de l'installation	CAT III 300 V		
<b>Précision des mesures</b>	Mesure de tension	0,5% ± 1 chiffre		
	Mesure de courant	0,5% ± 1 chiffre		
	Mesure de fréquence	0,5%		
	Mesure de puissance active	0,5% ± 2 chiffres		
	Mesure de puissance réactive	1% ± 2 chiffres		
	Mesure d'énergie active	$I < 0,1 I_n$	Classe 1	$I > 0,1 I_n$
			Classe 2	Classe 0,5
	<b>Sortie d'impulsions</b>	Mesure d'énergie réactive	Classe 2	
Quantité		1		
Type		NPN sortie		
Tension maximale		24 V dc		
Courant maximal		50 mA		
Fréquence maximale		16 imp/s		
<b>Entrée numérique</b>	Largeur d'impulsion	30 ms à 500 ms (Programmable)		
	Quantité	1		
	Type	NPN contact libre potentiel		
	Isolément	Optoisolé		

\*Selon le type

# CVM-E3-MINI

## Analyseur de réseaux électriques triphasés pour rail DIN

<b>Communications</b>	Bus de champ	<b>Modbus RTU</b>	<b>BACnet</b>
	Protocole de communication	RS-485	MS/TP
	Vitesse	Modbus RTU	BACnet
	Bits de stop	9600 ... 57600	9600 ... 38400 bps
	Parité	1 - 2	1
<b>Interface avec utilisateur</b>	Display	sans - pair - impair	
	Clavier	sans	
	DEL	LCD Custom rétroéclairé à haut contraste	
<b>Caractéristiques ambiantes</b>	Température de travail	3 touches	
	Température de stockage	2 DEL	
	Humidité relative (sans condensation)	Température de travail	
	Altitude maximale	-5 ... + 45 °C	
	Degré de protection	-10...+50°C	
<b>Caractéristiques mécaniques</b>	Dimensions	5 ... 95%	
	Poids	2000 m	
	Enveloppe	IP30	
	Fixation	Façade : IP40	
	Normes	Rail DIN	
IEC 61010-1, IEC 61326-1, IEC 61557-12, IEC 61010-2-030 (UNE EN 61000-6-3, UNE EN 61000-6-1, UNE EN 61000-6-2, UNE EN 61000-6-4), UL94			

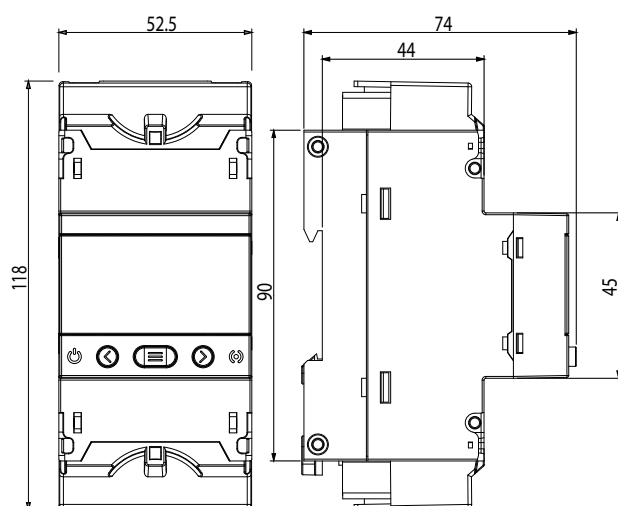
### Références

Entrée isolée	Entrée Courant	Sortie numérique	Entrée numérique	Harmoniques	Protocole	Communication RS-485	Type	Code
Oui	.../1 A, .../5 A	1	1	31°	Modbus-RTU	9.6 à 57.6 kbps	<b>CVM-E3-MINI-ITF-485-IC</b>	<b>M56414</b>
Oui	.../250 mA	1	1		BACnet	9.6 à 34.8 kbps	<b>CVM-E3-MINI-MC-485-IC*</b>	<b>M56424</b>
Oui	Rogowski	1	1				<b>CVM-E3-MINI-FLEX-485-IC**</b>	<b>M56454</b>
Adaptateur panneau pour <b>CVM-E3-MINI</b> (72 x 72 mm)							<b>Adaptateur panneau</b>	<b>M5ZZF10000E3</b>

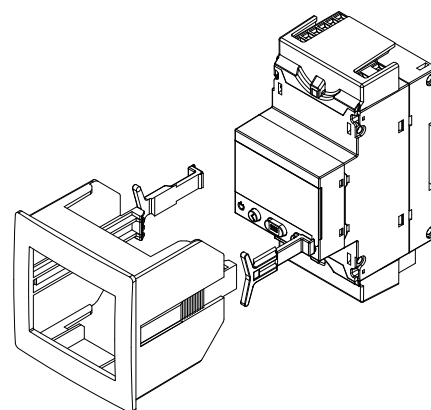
(\*) A besoin de transformateurs efficaces série **MC**

(\*\*) A besoin de pinces flexibles modèle **FLEX-MAG**

### Dimensions



### Accessoires



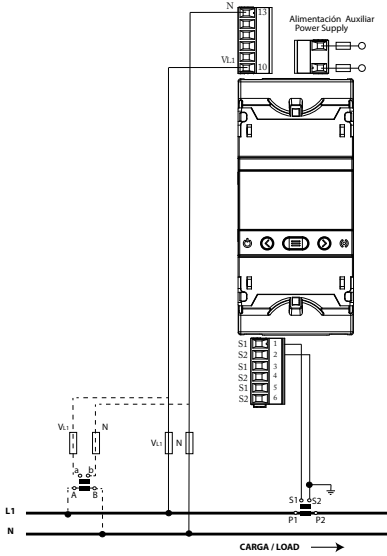
Montage de l'adaptateur CVM-E3-MINI 72x72mm

# CVM-E3-MINI

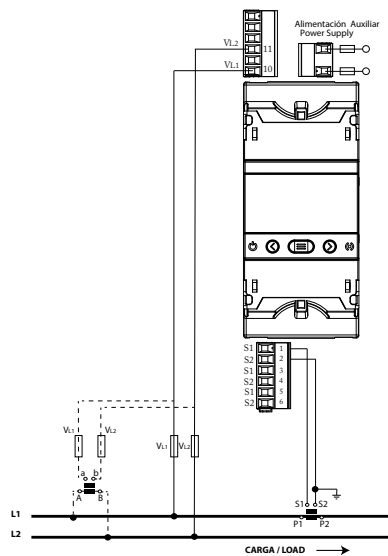
## Analyseur de réseaux électriques triphasés pour rail DIN

### Connexions

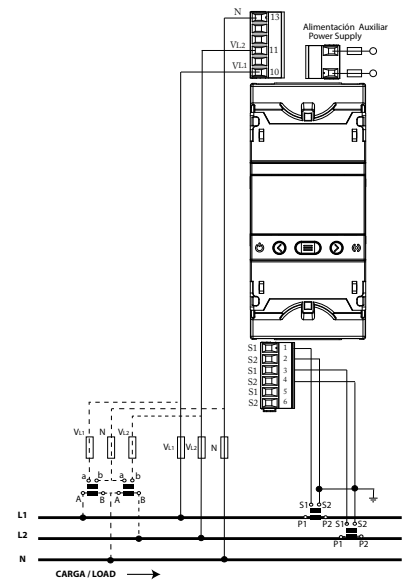
RÉSEAU Phase-Neutre - 2 fils



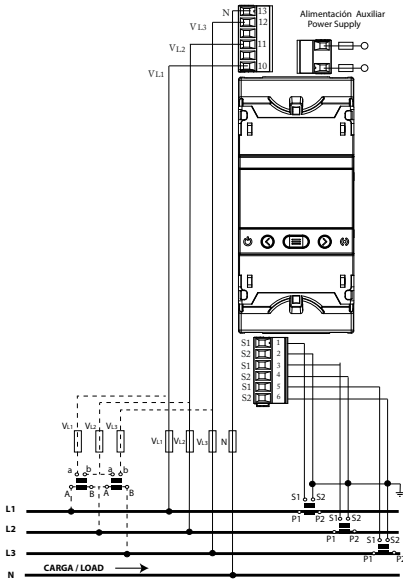
RÉSEAU Phase-Phase - 2 fils



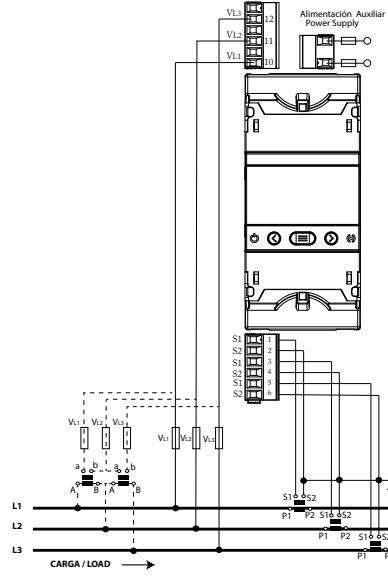
réseau biphasé - 3 fils



RÉSEAU triphasé - 4 fils



RÉSEAU triphasé - 3 fils



RÉSEAU triphasé - 3 fils- ARON

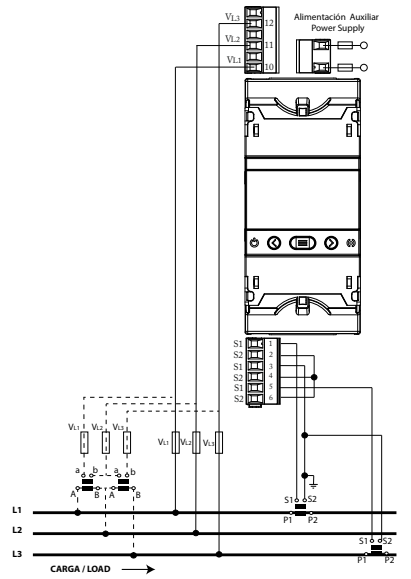


Schéma de connexion RS-485

