

# CVM-E3-MINI

## Analizator elektrycznych sieci trójfazowych na szynę DIN



CVM-E3-MINI  
z adapterem  
przednim 72x72

### Opis

Analizator sieci trójfazowych (zrównoważonych i niezrównoważonych) do montażu na szynie DIN, o bardzo małych wymiarach, z pomiarem w 4 kwadrantach.

Pozostałe charakterystyki to:

- Pomiar prądu .../5 lub .../1 A lub .../250 mA\*
- Technologia ITF: galwaniczna izolacja zabezpieczająca ITF
- Format szyny DIN zawierającej tylko 3 moduły
- Podświetlany ekran z dużym kontrastem
- Montaż w panelu 72 x 72 mm z adapterem przednim
- Komunikacja RS-485 (Modbus/RTU do 57,6 kbps) (Bacnet do 38,4 kbps)
- Posiada jedno wyjście tranzystorowe (programowalne)
- Posiada 1 wejście cyfrowe do wyboru taryfy lub stanów logicznych
- Plombowana pokrywa zastępująca zaciski
- Harmoniczny display (V, A) aż do 31°

### Zastosowania

- Zastosowanie do kontroli w rozdzielnicach i w przyłączach niskiego i średniego napięcia, gdzie konieczne jest umieszczenie analizatora na szynie DIN ze względu na ograniczoną przestrzeń.
- Kontrola alarmu. Możliwość programowania wartości maksymalnej, minimalnej i zwłoki.
- Kontrola energii czynnej lub biernej za pomocą wyjścia impulsowego.
- Gromadzenie danych chwilowych, wartości maksymalnych i minimalnych mierzonych parametrów elektrycznych.

### Charakterystyki techniczne

<b>Obwód zasilania</b>	Napięcie znamionowe	207...253 V~		
	Częstotliwość	50...60 Hz		
	Pobór mocy	3,5 VA		
	Kategoria instalacji	KAT. III 300 V		
<b>Obwód pomiaru napięcia</b>	Napięcie znamionowe (U <sub>n</sub> )	300 Vac (f-N) / 520 Vac (f-f)		
	Margines pomiaru napięcia	5...120% U <sub>n</sub>		
	Margines pomiaru częstotliwości	45...65 Hz		
	Impedancja wejściowa	400 kΩ		
	Minimalne napięcie pomiarowe (Vstart)	11 V ac (f-N)		
	Kategoria instalacji	KAT. III 300 V		
<b>Obwód pomiaru prądu</b>	Prąd znamionowy (I <sub>n</sub> )	...5A lub .../1A (MC series: .../250mA)*		
	Margines pomiaru prądu	2...120% I <sub>n</sub>		
	Minimalny prąd pomiarowy (Istart)	10 mA		
	Pobór mocy	0,9 VA		
	Kategoria instalacji	KAT. III 300 V		
<b>Dokładność pomiarów</b>	Pomiar napięcia	0,5% ± 1 cyfra		
	Pomiar prądu	0,5% ± 1 cyfra		
	Pomiar częstotliwości	0,5%		
	Pomiar mocy czynnej	0,5% ± 2 cyfry		
	Pomiar mocy biernej	1% ± 2 cyfry		
	Pomiar energii czynnej	I < 0,1 I <sub>n</sub>	Klasa 1	I > 0,1 I <sub>n</sub>
				Klasa 0,5
	Pomiar energii biernej		Klasa 2	
<b>Wyjście impulsowe</b>	Ilość	1		
	Typ	NPN wyjście		
	Napięcie maksymalne	24 V dc.		
	Prąd maksymalny	50 mA		
	Maksymalna częstotliwość	16 imp/s		
	Szerokość impulsu	30 ms do 500 ms (Programowalna)		
<b>Wejście cyfrowe</b>	Ilość	1		
	Typ	NPN styk bezpotencjałowy		
	Izolacja	optoizolowany		

\*Według rodzaju

# CVM-E3-MINI

## Analizator elektrycznych sieci trójfazowych na szynę DIN

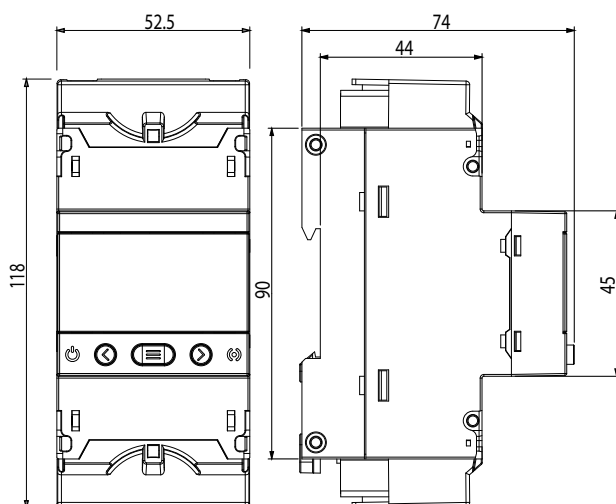
<b>Systemy komunikacji</b>	Magistrala fieldbus	Modbus RTU	BACnet
	Protokół komunikacyjny	RS-485	MS/TP
	Prędkość	9600 ... 57600	9600 ... 38400 bps
	Bity stopu	1 - 2	1
	Parzystość	bez - parzysta - nieparzysta	bez
<b>Interfejs użytkownika</b>	Wyświetlacz	LCD Custom podświetlony z dużym kontrastem	
	Zespół przycisków	3 przyciski	
	LED	2 diody LED	
<b>Charakterystyki otoczenia</b>	Temperatura robocza	-5... + 45 °C	
	Temperatura przechowywania	-10...+50°C	
	Wilgotność względna (bez kondensacji)	5 ... 95%	
	Maksymalna wysokość bezwzględna	2000 m	
	Stopień ochrony	IP30 Część czołowa: IP40	
<b>Charakterystyki mechaniczne</b>	Wymiary	52,5 x 118 x 74 mm	
	Masa	300 g	
	Ostona	Tworzywo sztuczne V0 samogasnące	
	Mocowanie	Szyna DIN	
<b>Normy</b>	IEC 61010-1, IEC 61326-1, IEC 61557-12, IEC 61010-2-030 (UNE EN 61000-6-3, UNE EN 61000-6-1, UNE EN 61000-6-2, UNE EN 61000-6-4 ), UL94		

### Rodzaje

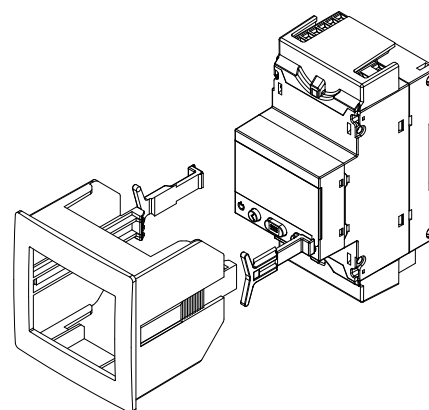
Wejście izolowane	Wejście prądowe	Wyjście cyfrowe	Wejście cyfrowe	Harmoniczne	Protokół	Komunikacja RS-485	Typ	Kod
Tak	.../1 A, .../5 A	1	1				<b>CVM-E3-Mini-ITF-485-IC</b>	<b>M56414</b>
Tak	.../250 mA	1	1	31°	Modbus RTU Bacnet	9,6 do 57,6 kb/s 9,6 do 34,8 kb/s	<b>CVM-E3-Mini-MC-485-IC*</b>	<b>M56424</b>
Tak	Rogowski	1	1				<b>CVM-E3-MINI-FLEX-485-IC**</b>	<b>M56454</b>
Adapter panelowy do <b>CVM-E3-MINI</b> (72 x 72 mm)							<b>Adaptor panelowy</b>	<b>M5ZZF100000E3</b>

(\*) Wymaga zastosowania wydajnych przekładników serii **MC**  
 (\*\*\*) Wymaga elastyczne zaciski model **FLEX-MAG**

### Wymiary



### Aksesoria



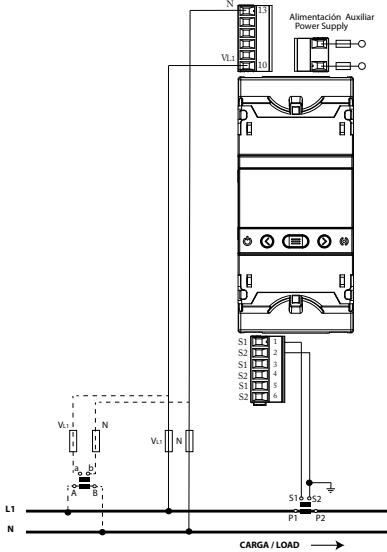
Monta adaptera CVM-E3-MINI 72x72mm

# CVM-E3-MINI

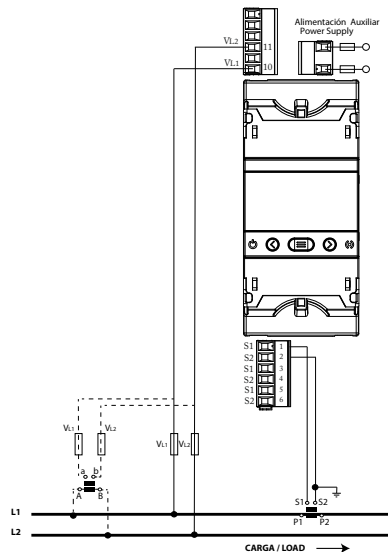
## Analizator elektrycznych sieci trójfazowych na szynę DIN

Poł czenia

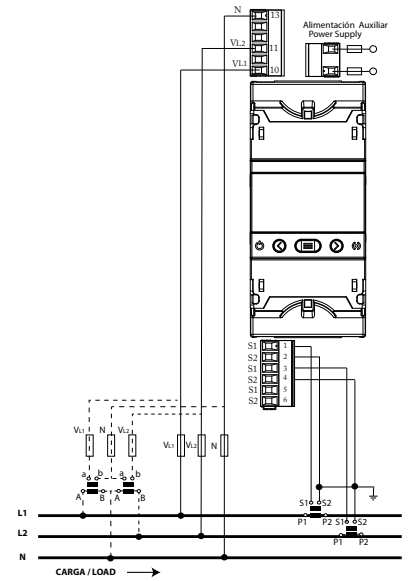
SIE Faza-Przewód neutralny - 2 przewody



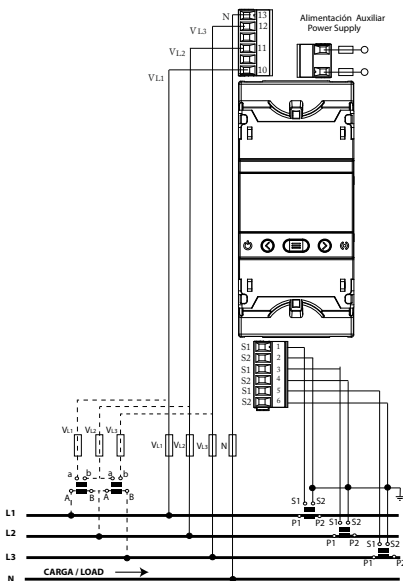
SIE Faza- Faza - 2 przewody



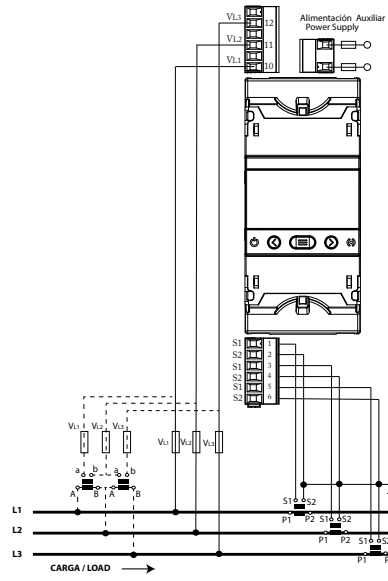
SIE dwufazowa - 3 przewody



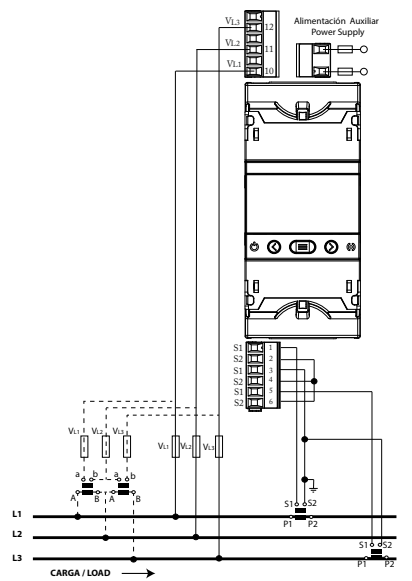
SIE trójfazowa - 4 przewody



SIE trójfazowa - 3 przewody



SIE trójfazowa - 3 przewody - ARON



Schemat połączenia RS-485

