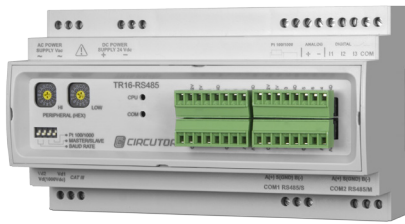
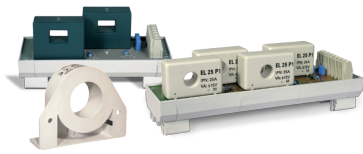


TR16

Mesureur de tension et courant continu multicanal pour strings photovoltaïques



Compatible avec les modules de transformateurs **M/TR**.



Description

TR16 est un analyseur pour la mesure de jusqu'à 16 strings photovoltaïques en courant continu. Ses caractéristiques en font un équipement idéal et versatile pour la mesure des différents niveaux de courant, en fonction du capteur connecté à chacune de ses entrées. L'équipement est pourvu d'une entrée analogique 0...20 mA et d'une entrée pour la connexion d'une sonde de température **PT100** ou **PT1000**, rendant possible la mesure de variables environnementales.

Application

- Application de supervision de strings solaire photovoltaïques, pour la mesure de jusqu'à seize chaînes de génération de courant continu, et une référence de tension de jusqu'à 1000 V.

Caractéristiques techniques

Circuit d'alimentation	Tension nominale	230 Vc.a. / 24 Vc.c.
	Tolérance	± 20 % c.a. / ± 10 %
	Fréquence	50 Hz c.a.
	Consommation de l'équipement sans transformateurs	8 mA / 1,84 VA c.a. 70 mA c.c.
	Consommation de l'équipement avec 8 capteurs (à vide)	32 mA / 7,36 VA c.a. 270 mA c.c.
Précision	Consommation de l'équipement avec 8 capteurs (courant)	32 mA / 7,36 VA c.a. 270 mA c.c.
	Linéarité	± 0,1%
	Total	± 0,5% I_n
	Résolution	± 0,075% I_n
	Offset	0,075% I_n
Précision transformateurs	Marge de mesure	2,5 ... 100% I_n
	Tension	1 %
	Linéarité (offset exclu)	± 0.5%
	Offset 25 °C	± 10 mV à $I_n = 0$
	Dérive Offset / T°	± 1 mV / °C
Entrées numériques	Dérive thermique du gain	± 0.05 % / °C
	Nbre Entrées	16
	Type	Libre de tension optoisolée (contact sec)
Caractéristiques mécaniques	Courant maximal d'activation	50 mA
	Température de travail	-10...+65 °C
	Humidité relative	5...95% (sans condensation)
	Degré de protection	IP 20
Sécurité	Catégorie III – 300 Vc.a. (EN 61010) Protection au choc électrique par double isolement classe II.	
Normes	Certification CE Certification UL (Voir codes annexes) Certification UR (Canada) (Voir codes annexes)	

TR16

Mesureur de tension et courant continu multicanal pour strings photovoltaïques

Références

Type	Code	Description	Courant
TR16-RS-485	E80003	Mesure de jusqu'à 16 canaux configurables Mesure de tension jusqu'à 1 000 V Possibilité de connexion de transformateurs avec différents primaires	Configurable
TR16-RS-485-UL	E800020000700	Mesure de jusqu'à 16 canaux configurables Mesure de tension jusqu'à 1 000 V Possibilité de connexion de transformateurs avec différents primaires Certification UL	Configurable

Type	Code	Description
M/TR-25A x2	E80010	Module 2 transformateurs jusqu'à 25 A
M/TR-25A x4	E80011	Module 4 transformateurs jusqu'à 25 A
M/TR-100A	E80012	Transformateur jusqu'à 100 A
M/TR-200A	E80013	Transformateur jusqu'à 200 A

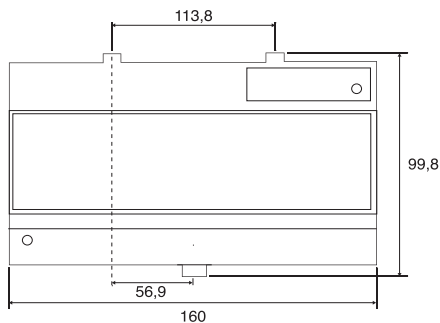
* Les accessoires **E80010**, **E80011**, **E80012** et **E80013** sont des compléments listés dans le fichier **UL**, par conséquent, conjointement aux **TR16** avec la certification **UL**, c'est un ensemble pouvant être intégralement certifié.

Type	Code	Description
M/TR-100A - UR Certification	E800120000500	Transformateur jusqu'à 100 A
M/TR-200A - UR Certification	E800130000500	Transformateur jusqu'à 200 A

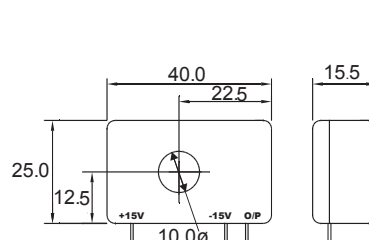
Les accessoires **E800120000500 et **E800130000500** sont des compléments avec certification **UR**. Pour la conformité **UR** avec des équipements d'autres fabricants.

Dimensions

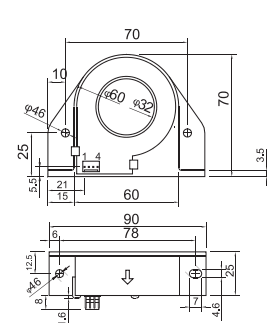
TR16



M/TR-25A



M/TR-100/200A



Connexions

