

WGC-TB



Differenzstromwandler für Differenzstromrelais Typ B

Beschreibung

Diese neue Produktfamilie bietet eine Reihe von Verbesserungen, die insbesondere den Einbau der Geräte in Schaltfelder erleichtern sollen. Um den Einbau zu erleichtern, können die Geräte wahlweise unter Verwendung der herkömmlichen Befestigungsvorrichtungen oder auf einer DIN-Schiene montiert werden.

Die Differenzialwandler der Serie **WGC-TB** bieten eine höhere Störfestigkeit gegenüber schnellen elektrischen Transienten, die häufig die Ursache für die Auslösung des Differenzialschutzes sind. Die Differenzialwandler der Serie **WGC-TB** sind für den Einsatz mit den Relais der Serie **WGC-TB** konzipiert. Die Empfindlichkeit (Auslösestrom) der Funktionseinheit Transformator/Relais wird durch das zugehörige Relais bestimmt. Verwenden Sie nur mit **RGU-10B** Serie.

Technische Merkmale

Elektrische Isolierung	Sicherheit	IEC 60664-1 / IEC 60664-3
	Max. zugewiesene Betriebsspannung	720 V
	Zugewiesene Impulsspannung / Kriechstrom	3 kV / III
Messkreis	Messgenauigkeit	10 ... 15%
	Thermischer Dauerstrom	6 A
	Thermischer Kurzschlussstrom I_{th}	1,8 kA / 1 s
	Dynamischer Strom I_{dyn}	2,5 I_{th}
Mechanische Merkmale	Klemmschutz	IP 20 (IEC 60529)
	Verschraubungen	M-5
	DIN-Schiene (mit Zubehör)	Siehe Code
	Gehäusematerial/-farbe	Lexan 923 / RAL 7035
	Selbstlöschungsklasse	UL94 V0
Anschluss	Produktnorm	IEC 61869-2
	Anschlusstyp zwei Drähte (S1-S2)	Schraubklemme (Typ PZL-Schraube)
	Abmessungen starre/flexible Leiter	0,1 ... 2,5 mm ² / 27 ... 12 AWG
Anschluss an Schutz- und Messeinrichtungen (RCD, RCM)	Kabel mit Aderquerschnitt ≥ 1 mm ²	0 ... 1 m
	Kabel mit Querschnitt von verdrehter und geschirmter Ader ≥ 1 mm ²	0 ... 10 m

Artikelnummern

Typ	Bestellnummer	Abmessungen	$I_{\Delta n}$	Auslöseverzögerung, t_{Δ}
RGU-10B MRCD	P11951	3 module	0,1...3 A	0,1...10 s
RGU-10B RCM	P11951000R00	3 module	0,03...3 A	0,1...10 s

Transformatorreferenzen

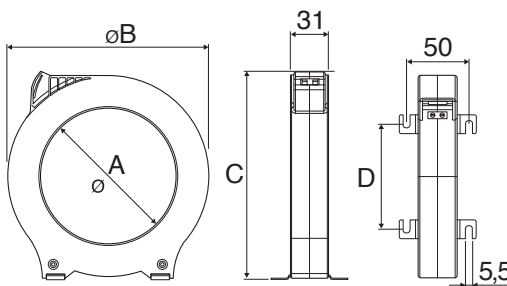
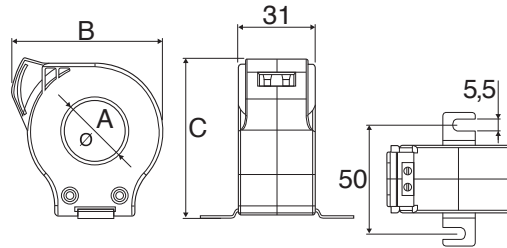
Typ	Bestellnummer	Nutzquerschnitt (mm)	$I_{\Delta n}$ (A) minimum	Gewicht (g)
WGS-20-TB	P11731	Ø 20	0,1*	80
WGC-25-TB	P11751	Ø 25	0,1*	86
WGC-35-TB	P11752	Ø 35	0,1*	110
WGC-55-TB	P11753	Ø 55	0,3	180
WGC-80-TB	P11755	Ø 80	0,5	245
WGC-110-TB	P11756	Ø 110	0,5	335
WGC-140-TB	P11757	Ø 140	0,5	420
WGC-180-TB	P11758	Ø 180	0,5	1530

* $I_{\Delta n}$ (A) = 0,03 A Eine Verwendung nur mit **RGU-10B**.

WGC-TB

Differenzstromwandler für Differenzstromrelais Typ B

Abmessungen



Typ	A	B	C	D
WGS-TB 25	25	60,5	64	-
WGC-TB 35	35	70,5	75,5	-
WGC-TB 55	55	92	98	38
WGC-TB 80	80	124,5	130	60
WGC-TB 110	110	163	168	84,5
WGC-TB 140	140	201	206	110
WGC-TB 180	180	252	256	144

Anschlüsse

RCM (Siehe Handbuch für weitere Verbindungen.)

