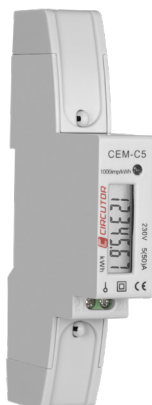


# CEM-C5

## Jednofazowy licznik energii czynnej do montażu na szynie DIN



### Opis

**CEM-C5** to jednofazowy licznik energii czynnej (kWh) do 50 A. Urządzenie posiada funkcję jednokierunkowego pomiaru energii (pomiar bezwzględny) z dokładnością Klasy 1. Licznik jest wyposażony w zintegrowane wyjście cyfrowe do generowania impulsów w zależności od pomiaru energii.

Pozostałe charakterystyki licznika:

- Zgodność z normami **IEC 62052-11** i **IEC 62053-21** (wymagania ogólne i szczegółowe dla sprzętu pomiarowego)
- Niewielki rozmiar (1 moduł szyny DIN, 18 mm)
- Podświetlony wyświetlacz LCD (7-cyfrowy)
- Możliwość założenia plomby (system przeciwwkradzieżowy).

### Zastosowania

- Pomiar poboru energii elektrycznej w budynkach, maszynach lub w sektorze usług.
- Przekazywanie danych dotyczących poboru energii do zdalnego systemu.

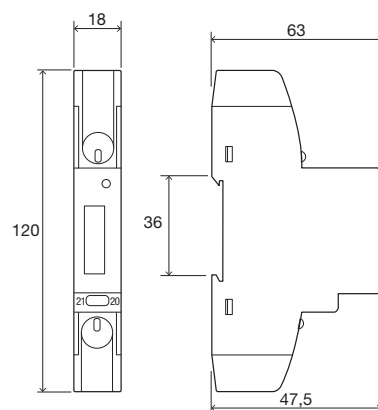
### Charakterystyki techniczne

<b>Obwód zasilania</b>	Napięcie znamionowe	230 V <sub>a.c.</sub>
	Częstotliwość	50...60 Hz
	Pobór mocy	0,4 Wh / ≤ 8 VA
<b>Obwód pomiaru napięcia</b>	Podłączenie	Jednofazowe
	Napięcie odniesienia	230 V <sub>a.c.</sub>
	Częstotliwość	50 / 60 Hz
	Pobór własny	0,4 Wh / ≤ 8 VA
<b>Obwód pomiaru prądu</b>	Prąd znamionowy I <sub>n</sub>	5 A
	Prąd maksymalny	50 A
	Pobór własny	< 0,1% I <sub>n</sub>
<b>Wyjście impulsowe</b>	Typ	Sprzężone optycznie
	Charakterystyki elektryczne	12...27 Vd.c. / ≤ 27mA
<b>Dokładność</b>	Energia czynna	Klasa 1 (IEC 62053-21)
<b>Stała diody LED</b>		1000 imp/kWh
<b>Charakterystyki otoczenia</b>	Temperatura robocza	-25...+55 °C
	Wilgotność względna	95% bez skraplania
	Maksymalna wysokość bezwzględna	2000 m
<b>Charakterystyki konstrukcyjne</b>	Materiał osłony	ABS + poliwęglan samogasnący
	Stopień ochrony	IP 51 zainstalowany
	Wymiary	18 x 120 x 63 mm
	Masa	72 g
<b>Normy</b>	<b>IEC 62052-11, IEC 62053-21</b>	

### Rodzaje

Typ	Kod	Opis
CEM-C5	Q25112	Licznik jednofazowy energii elektrycznej do montażu na szynie DIN

### Wymiary



### Połączenia

