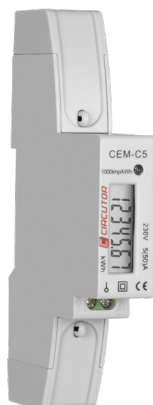


CEM-C5

Contador monofásico de energia Ativa para montagem em calha DIN



Descrição

O **CEM-C5** é um contador monofásico de energia ativa (kWh) de até 50 A. O equipamento dispõe de uma medição unidirecional de energia (Medição Absoluta) com precisão em Classe 1.

O dispositivo dispõe de uma saída digital integrada para a geração de impulsos em função da energia medida.

Outras características que incorpora:

- De acordo com as normas **IEC 62052-11** e **IEC 62053-21** (requisitos gerais e particulares de equipamentos de medição)
- Tamanho reduzido (1 módulo de calha DIN, 18 mm)
- Ecrã LCD retroiluminado de (7 dígitos)
- Selável (Anti-fraude)

Aplicações

- Medição de consumos elétricos em edifícios, maquinaria ou setor terciário.
- Relatório do consumo energético para um sistema remoto.

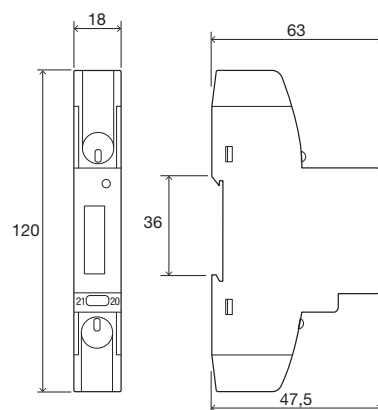
Características técnicas

Circuito de alimentação	Tensão nominal	230 V _{c.a.}
	Frequência	50...60 Hz
	Consumo	0,4 Wh / ≤ 8 VA
Circuito de medição de tensão	Esquema de ligações	Monofásico
	Tensão de referência	230 V _{c.a.}
	Frequência	50 / 60 Hz
	Autoconsumo	0,4 Wh / ≤ 8 VA
Circuito de medição de corrente	Corrente nominal I_n	5 A
	Corrente máxima	50 A
	Autoconsumo	< 0,1 % de I_n
Saída de impulsos	Tipo	Acoplada opticamente
	Características elétricas	12...27 Vc.c. / ≤ 27mA
Precisão	Energia Ativa	Classe 1 (IEC 62053-21)
Constante de LED		1000 imp/kWh
Características ambientais	Temperatura de trabalho	-25...+55 °C
	Humidade relativa	95% sem condensação
	Altitude máxima	2000 m
Características estruturais	Material envolvente	ABS + Policarbonato Autoextinguível
	Grau de proteção	IP 51 Instalado
	Dimensões	18 x 120 x 63 mm
	Peso	72 g
Normativa		IEC 62052-11, IEC 62053-21

Referências

Tipo	Código	Descrição
CEM-C5	Q25112	Contador monofásico de energia eléctrica para montagem em calha DIN

Dimensões



Conexões

