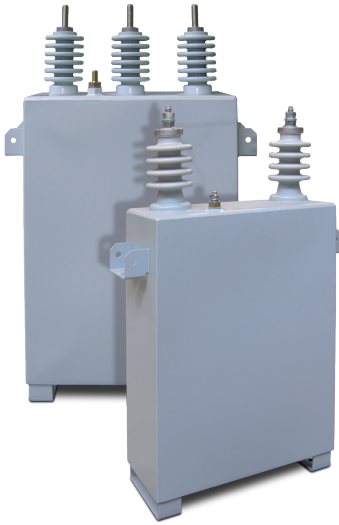


CHV-M

Condensateur monophasé (usage extérieur et intérieur)



Description

Condensateur de Moyenne Tension **CHV**, formé par différents éléments capacitifs de base. Ces unités de base sont connectées en groupes, en série et en parallèle, dans le but d'obtenir la puissance à la tension nécessaire.

Tous les éléments sont protégés par un fusible interne qui, en cas de défaut sera déconnecté, isolant uniquement l'unité de base endommagée. La protection par fusibles internes nous apporte une plus grande sécurité du système et une continuité de service.

Application

Les condensateurs **CHV-M** sont utilisés pour la formation de batteries de MT, tant fixes qu'automatiques.

En fonction de la puissance et de la tension requises, nous varierons le nombre des condensateurs en parallèle et/ou en série. Sa boîte en acier inoxydable fait que le condensateur **CHV** soit versatile tant pour son utilisation intérieure qu'extérieure.

Caractéristiques techniques

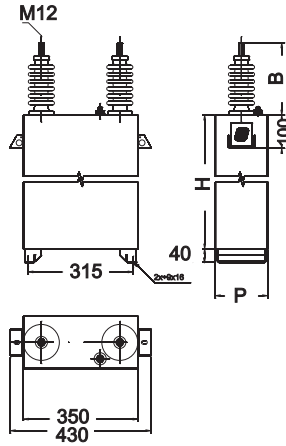
Caractéristiques électriques	Tension	1 ... 20 kV
	Puissance nominale	25 ... 750 kvar
	Fréquence	50 ó 60 Hz
	Pertes diélectriques	≤ 0,15 W / kvar
	Tolérance de capacité	-5 ... +10 %
	Emplacement	Intérieur / extérieur
Résistance de décharge (selon IEC 60871-1)	Protection	Fusible interne (selon type)
	Emplacement	Intérieur
	Temps de décharge	≤ 10 minutes *
Isolateurs	Tension résiduelle	≤ 75 V *
	Matériel	Porcelaine
	Niveau de pollution	16 mm / kV (autres lignes de fuite, sur demande)
Surcharge	Niveau d'isolement	12 - 17,5 - 24 - 36 kV (voir tableau 1)
	En courant	1,3 I _n permanent
	En tension	1,1 U _n 12 h en 24 heures 1,15 U _n 30 min en 24 heures 1,2 U _n 5 min en 24 heures 1,30 U _n 1 min en 24 heures
Conditions ambiantes	Température d'utilisation	Catégorie C (selon IEC 60871-1)
	Température maximale (*2)	50° C
	Valeur maximale moyenne pendant 24 heures	40° C
	Valeur maximale moyenne pendant 1 année	30° C
Caractéristiques constructives	Diélectrique	Film polypropylène rugueux
	Électrode	Feuille d'aluminium découpée au laser
	Huile imprégnante	SAS-40E ou M/DBT (libre de PCB)
	Dimensions (mm)	Selon type
	Poids	Selon type (voir tableau)
	Boîte	Acier inoxydable peinte RAL 7035 Présente 2 ailes pour la fixation au châssis et éviter des efforts mécaniques sur les bornes de porcelaine
	Position de montage	Horizontal ou vertical
Normes	Pressostat	En option
		IEC 60871-1, IEC 60871-4

(*) Autres caractéristiques ou configurations consulter (*2) Est considéré comme quelque chose de ponctuel.

CHV-M

Condensateur monophasé (usage extérieur et intérieur)

Références



(*) Ne porte pas de fusibles internes. Autres puissances, consulter.

BIL 28/75 kV (50 Hz) - 6,35 kV

Type	Code	kvar	Poids	Dimens. (mm) largeur x hauteur x profondeur.
CHV-M 50/6.35*	R8B0500006350	50	17.9 kg	350 x 487 x 160
CHV-M 75/6.35*	R8B07500006350	75	21.8 kg	350 x 537 x 160
CHV-M 100/6.35	R8B10000006350	100	21.8 kg	350 x 537 x 160
CHV-M 121/6.35	R8B12100006350	121	25.2 kg	350 x 587 x 160
CHV-M 133/6.35	R8B13300006350	133	25.4 kg	350 x 587 x 160
CHV-M 150/6.35	R8B15000006350	150	28.6 kg	350 x 637 x 160
CHV-M 167/6.35	R8B16700006350	167	29.1 kg	350 x 637 x 160
CHV-M 200/6.35	R8B20000006350	200	33.2 kg	350 x 697 x 160
CHV-M 242/6.35	R8B24200006350	242	37.6 kg	350 x 757 x 160
CHV-M 250/6.35	R8B25000006350	250	37.8 kg	350 x 757 x 160
CHV-M 300/6.35	R8B30000006350	300	45.3 kg	350 x 867 x 160
CHV-M 363/6.35	R8B36300006350	363	49.4 kg	350 x 857 x 175
CHV-M 400/6.35	R8B40000006350	400	54.5 kg	350 x 927 x 175
CHV-M 484/6.35	R8B48400006350	484	62.7 kg	350 x 1027 x 175
CHV-M 500/6.35	R8B50000006350	500	65.6 kg	350 x 1067 x 175
CHV-M 600/6.35	R8B60000006350	600	79.2 kg	350 x 1247 x 175
CHV-M 750/6.35	R8B75000006350	750	90.4 kg	350 x 1217 x 200

BIL 50/125 kV (50 Hz) - 12.7 kV

CHV-M 50/12.7*	R8D0500012700	50	19.7 kg	350 x 615 x 160
CHV-M 75/12.7*	R8D0750012700	75	23.4 kg	350 x 665 x 160
CHV-M 100/12.7*	R8D1000012700	100	26.8 kg	350 x 715 x 160
CHV-M 121/12.7*	R8D1210012700	121	27.3 kg	350 x 715 x 160
CHV-M 133/12.7*	R8D1330012700	133	30.5 kg	350 x 765 x 160
CHV-M 150/12.7*	R8D1500012700	150	31.2 kg	350 x 765 x 160
CHV-M 167/12.7*	R8D1670012700	167	35.1 kg	350 x 825 x 160
CHV-M 200/12.7	R8D2000012700	200	39.2 kg	350 x 885 x 160
CHV-M 242/12.7	R8D2420012700	242	46.9 kg	350 x 995 x 160
CHV-M 250/12.7	R8D2500012700	250	47.0 kg	350 x 995 x 160
CHV-M 300/12.7	R8D3000012700	300	48.1 kg	350 x 995 x 160
CHV-M 363/12.7	R8D3630012700	363	56.9 kg	350 x 1055 x 175
CHV-M 400/12.7	R8D4000012700	400	59.6 kg	350 x 1085 x 175
CHV-M 484/12.7	R8D4840012700	484	68.7 kg	350 x 1195 x 175
CHV-M 500/12.7	R8D5000012700	500	70.9 kg	350 x 1225 x 175
CHV-M 600/12.7	R8D6000012700	600	83.0 kg	350 x 1375 x 175
CHV-M 750/12.7	R8D7500012700	750	98.8 kg	350 x 1405 x 200

BIL 20/60 kV (50 Hz) - 3,81 kV

Type	Code	kvar	Poids	Dimens. (mm) largeur x hauteur x profondeur.
CHV-M 50/3.81	R8A0500003810	50	18.2 kg	350 x 487 x 160
CHV-M 75/3.81	R8A07500003810	75	18.5 kg	350 x 487 x 160
CHV-M 100/3.81	R8A10000003810	100	21.9 kg	350 x 537 x 160
CHV-M 121/3.81	R8A12100003810	121	25.4 kg	350 x 587 x 160
CHV-M 133/3.81	R8A13300003810	133	25.5 kg	350 x 587 x 160
CHV-M 150/3.81	R8A15000003810	150	29.1 kg	350 x 637 x 160
CHV-M 167/3.81	R8A16700003810	167	29.3 kg	350 x 637 x 160
CHV-M 200/3.81	R8A20000003810	200	33.5 kg	350 x 697 x 160
CHV-M 242/3.81	R8A24200003810	242	38.0 kg	350 x 757 x 160
CHV-M 250/3.81	R8A25000003810	250	44.8 kg	350 x 867 x 160
CHV-M 300/3.81	R8A30000003810	300	45.8 kg	350 x 867 x 160
CHV-M 363/3.81	R8A36300003810	363	52.3 kg	350 x 957 x 160
CHV-M 400/3.81	R8A40000003810	400	55.3 kg	350 x 927 x 175
CHV-M 484/3.81	R8A48400003810	484	66.1 kg	350 x 1067 x 175
CHV-M 500/3.81	R8A50000003810	500	68.3 kg	350 x 1097 x 175
CHV-M 600/3.81	R8A60000003810	600	80.2 kg	350 x 1247 x 175
CHV-M 750/3.81	--	--	--	--

BIL 38/95 kV (50 Hz) - 9.53 kV

CHV-M 50/9.53 *	R8C0500009530	50	19.5 kg	350 x 530 x 160
CHV-M 75/9.53 *	R8C07500009530	75	20.2 kg	350 x 530 x 160
CHV-M 100/9.53 *	R8C10000009530	100	23.6 kg	350 x 580 x 160
CHV-M 121/9.53 *	R8C12100009530	121	27.1 kg	350 x 630 x 160
CHV-M 133/9.53 *	R8C13300009530	133	30.4 kg	350 x 680 x 160
CHV-M 150/9.53	R8C15000009530	150	31.0 kg	350 x 680 x 160
CHV-M 167/9.53	R8C16700009530	167	34.9 kg	350 x 740 x 160
CHV-M 200/9.53	R8C20000009530	200	35.4 kg	350 x 740 x 160
CHV-M 242/9.53	R8C24200009530	242	46.8 kg	350 x 910 x 160
CHV-M 250/9.53	R8C25000009530	250	46.9 kg	350 x 910 x 160
CHV-M 300/9.53	R8C30000009530	300	48.0 kg	350 x 910 x 160
CHV-M 363/9.53	R8C36300009530	363	54.7 kg	350 x 1000 x 160
CHV-M 400/9.53	R8C40000009530	400	59.7 kg	350 x 1000 x 175
CHV-M 484/9.53	R8C48400009530	484	68.7 kg	350 x 1110 x 175
CHV-M 500/9.53	R8C50000009530	500	71.0 kg	350 x 1140 x 175
CHV-M 600/9.53	R8C60000009530	600	83.1 kg	350 x 1290 x 175
CHV-M 750/9.53	R8C75000009530	750	90.4 kg	350 x 1257 x 200

BIL 70/170 kV (50 Hz) - 19.05 kV

CHV-M 50/19.05 *	R8E0500019050	50	23.3 kg	350 x 644 x 160
CHV-M 75/19.05 *	R8E0750019050	75	23.6 kg	350 x 644 x 160
CHV-M 100/19.05 *	R8E1000019050	100	27.0 kg	350 x 694 x 160
CHV-M 121/19.05 *	R8E1210019050	121	30.5 kg	350 x 744 x 160
CHV-M 133/19.05 *	R8E1330019050	133	30.7 kg	350 x 744 x 160
CHV-M 150/19.05 *	R8E1500019050	150	35.0 kg	350 x 804 x 160
CHV-M 167/19.05 *	R8E1670019050	167	35.3 kg	350 x 804 x 160
CHV-M 200/19.05 *	R8E2000019050	200	39.4 kg	350 x 864 x 160
CHV-M 242/19.05*	R8E2420019050	242	47.1 kg	350 x 974 x 160
CHV-M 250/19.05	R8E2500019050	250	50.8 kg	350 x 964 x 175
CHV-M 300/19.05	R8E3000019050	300	56.5 kg	350 x 1034 x 175
CHV-M 363/19.05	R8E3630019050	363	57.1 kg	350 x 1034 x 175
CHV-M 400/19.05	R8E4000019050	400	64.4 kg	350 x 1134 x 175
CHV-M 484/19.05	R8E4840019050	484	70.8 kg	350 x 1204 x 175
CHV-M 500/19.05	R8E5000019050	500	73.7 kg	350 x 1244 x 175
CHV-M 600/19.05	R8E6000019050	600	84.1 kg	350 x 1264 x 200
CHV-M 750/19.05	R8E7500019050	750	104.2 kg	350 x 1454 x 200