

DH96 CPP

Equipo digital para el control de la máxima demanda



Descripción

- Control de hasta **4 cargas** o grupos de cargas
- **Rapidez** de respuesta en conexión / desconexión de cargas
- **Entrada de impulsos** para medir la máxima demanda como la está midiendo el contador de compañía (si la suministradora de energía lo permite). Si la suministradora no lo permite, podemos poner nuestro propio contador con salida de impulsos para dicho objetivo
- Trabaja con los **sistemas** de máxima demanda **más habituales** (ventana deslizante, ventana fija, sincronización de tiempo, demanda térmica)
- **Sistema de prioridades** para poder distinguir las cargas menos prioritarias que pueden ser desconectadas habitualmente, y las más prioritarias que solo deben ser desconectadas cuando sea imprescindible para evitar exceder la potencia contratada
- Con **comunicaciones y software** incluido para poder visualizarlo desde un ordenador y poder almacenar las conexiones / desconexiones que realiza nuestro control de potencia
- Con las mejores **prestaciones / precio** del mercado que permiten un retorno de la inversión increíblemente corto
- Funcionamiento preventivo y predictivo

Características

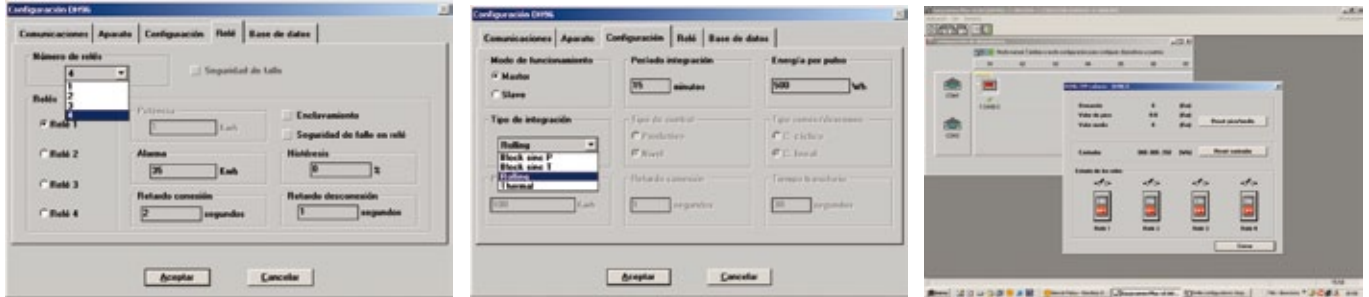
Circuito de alimentación	230 V c.a. (-15...+10%)
Consumo	4 V·A (sin tarjeta), 7 V·A (con tarjeta)
Frecuencia	45...65 Hz
Circuito de medida	
Precisión sobre lectura	0,5 % (± 1 dig)
Resolución	10 bits
Sobretensión (permanente / durante 10 s)	$1,2 U_n / 2 U_n$
Sobrecarga (permanente / durante 10 s)	$1,2 I_n / 5 I_n$
Margen de medida	2 ...120 %
N.º conversiones por ciclo	32
Visualizador	7 segmentos de 14 mm, rojo
Dígitos	4
Refresco visualización	< 1s
Punto decimal	Programable
Indicador exceso escala	" - - - - "
Aislamiento	Entre la entrada, la medida y la salida de tarjeta opcional
Tensión de prueba	3 kV, 50 Hz, 1 min
Test de impulsos	4 kV (1,2 / 50 ms)
Relés de salida	1 contacto simple
Tensión de aislamiento	750 V contac-contac. / 2 000 V Contac-bobina
Corriente térmica (I_m)	5 A
Potencia máxima maniobra	750 V·A
Vida mecánica	2 · 10 ⁷ maniobras
Vida eléctrica	3·10 ⁴ maniobras a 5 A y 250 V
Entradas digitales	2 entradas, contactos libres de potencial (20 mA-24 V c.c.)
Condiciones ambientales	
Temperatura de almacenamiento	- 40 ...+70 °C
Temperatura de uso	-10 ... +65 °C
Características constructivas	
Material caja	ABS V0, gris antracita
Grado de protección	Caja y bornes: IP 20 / Frontal: IP 54
Peso	550 g
Normas	
IEC 1010, IEC 348, IEC 664, VDE 0110, VDE 0435	

DH96 CPP

Equipo digital para el control de la máxima demanda



Software



Referencias

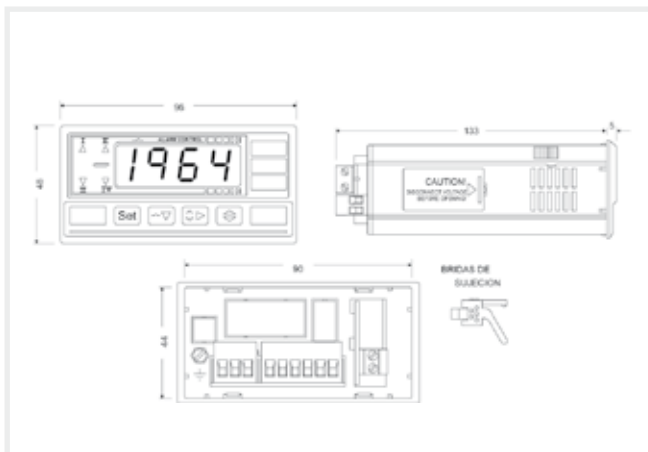
Comunicaciones	Tipo	Código
-	DH96 CPP	M60201
RS-485	DH96 CPP-RS	M60211



Tabla de codificación

M	6	X	X	X	X	0	0	X	X
Código						Código interno			
Alimentación auxiliar	Estándar (230 V)					0			
	100 ... 120 Vca					1			
	380 ... 400 Vca					3			
	480 ... 500 Vca					4			
	18 ... 36 Vcc					7			
	36 ... 72 Vcc					8			
	40 ... 170 Vcc					9			
Entrada corriente	Estándar (.../5A)					0			
	.../1A					1			

Dimensiones



Conexiones

