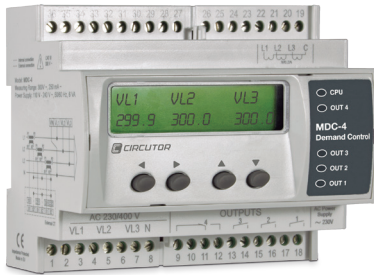


MDC-4

Controlador de máxima demanda por nivel



Descripción

El **MDC-4** es un equipo de sencilla configuración, diseñado para realizar el control de la máxima demanda de una instalación. El equipo dispone de un analizador de redes incorporado que mide, en el punto de conexión, los parámetros eléctricos.

El **MDC-4** dispone de entradas para la medida de corriente y entradas para la medida de tensión. Incorpora un visualizador de 2 líneas de 20 caracteres cada una, en el que es posible visualizar las variables eléctricas medidas y calculadas por el equipo, muestra información particular del control de las salidas relé del equipo y del tiempo de funcionamiento de cada una de las cargas. Esta información permite al usuario verificar que el funcionamiento del equipo es el deseado y en caso de no serlo, ajustar la programación. Se han integrado unos indicadores luminosos que muestran al usuario el estado de las salidas así como el estado de la CPU del equipo.

El cálculo de la máxima demanda es mediante ventana deslizante utilizando el reloj interno del equipo. Según la configuración del equipo y teniendo en cuenta la máxima demanda medida, el equipo conecta y desconecta cargas eléctricas de la instalación (cargas que se recomienda que no sean prioritarias) con el fin de asegurar que no se va a exceder de la potencia máxima configurada. La conexión o desconexión de las cargas se hace en función del valor instantáneo de la máxima demanda. El **MDC-4** permite configurar el cálculo de la máxima demanda según la potencia activa, potencia aparente o corriente.

El control de cargas por nivel garantiza un ahorro importante para los usuarios que pagan penalizaciones en la factura eléctrica, por exceder de la potencia contratada. Al mismo tiempo, permite al usuario ajustar el contrato de la potencia para cada instalación, lo que supone también un ahorro importante en el término de potencia de nuestra factura eléctrica. **El equipo dispone de 4 salidas de relé que permiten la gestión de cargas eléctricas (o grupos de cargas).**

Sus principales características son:

- Gestión de la demanda controlando hasta 4 cargas locales.
- Programación de Potencia contratada (consigna).
- Actuación por nivel (% sobre consigna)
- Cálculo por ventana deslizante
- Analizador de redes integrado
- Alimentación 100...240 Va.c.
- Compatible con transformadores **MC** (.../250mA)
- Tiempo de funcionamiento de las cargas

Características técnicas

Circuito de alimentación	Tensión nominal	100 ... 240 V.c.a.
	Frecuencia	50 ... 60 Hz
	Consumo Máximo	6 VA
Medida de tensión	Margen de medida	10 ... 300 V.c.a.
	Frecuencia	50 ... 60 Hz
Medida de corriente	Corriente nominal	Secundario 250 mA
	Corriente máxima	Secundario 300 mA
Clase de precisión	Precisión medida de potencia	0,5%
	Precisión medida de energía	1,0%
Interfaz de usuario	Visualizador	2 líneas de 20 caracteres
	Indicadores luminosos	6 LEDs
	Teclado	4 teclas de silicona
Condiciones ambientales	Temperatura de trabajo	-25 ... +70°C
	Temperatura de almacenamiento	-40 ... +85 °C
	Humedad	Máx. 95% sin condensación
Funciones auxiliares	Salidas de control	4 relés libres de potencial, 6 A
Características técnicas	Peso	250 g
	Material	Plástico UL94 - V0 Autoextinguible
	Dimensiones	105 x 70 x 90 mm - 6 módulos de carril DIN
Normas	Seguridad de equipos eléctricos de medida y control IEC 61010-1-2010, compatibilidad electromagnética IEC 61000-6-4:2011	

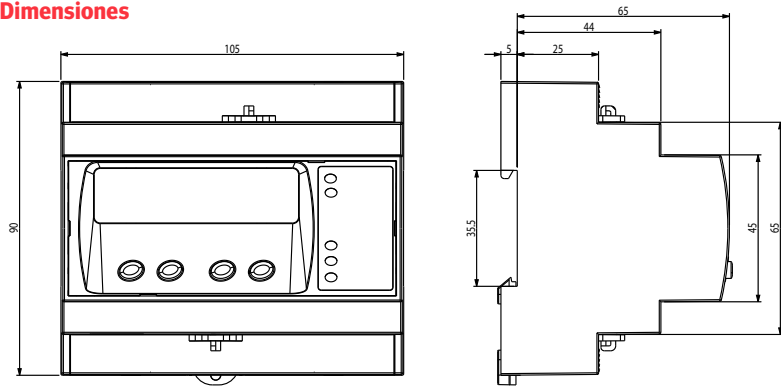
MDC-4

Controlador de máxima demanda por nivel

Referencias

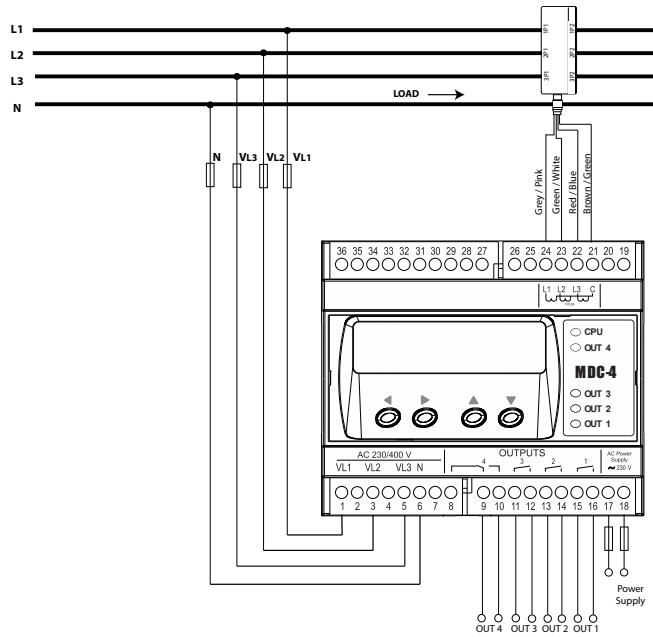
Descripción	Tipo	Código
Controlador de máxima demanda por nivel	MDC-4	M61430

Dimensiones

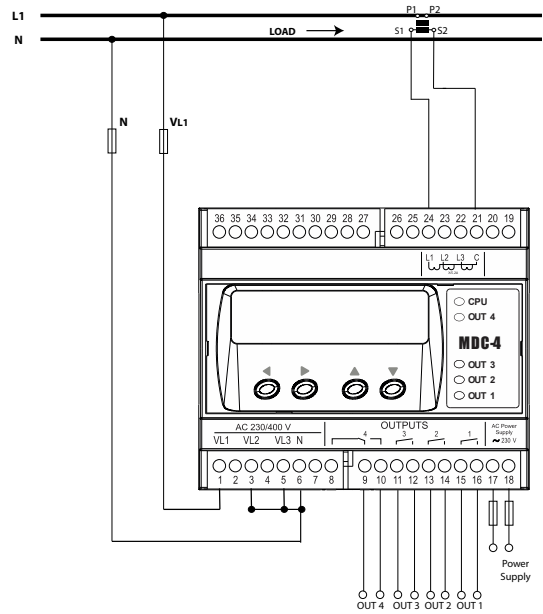


Conexiones

Conexión a red trifásica con Neutro



Conexión a red monofásica



Más conexiones, consultar manual.