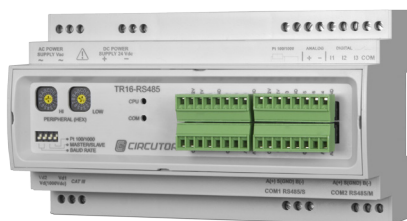
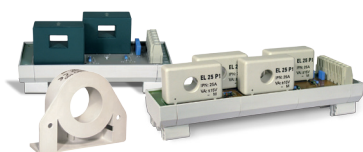


TR16

Medidor de tensión y corriente continua multicanal para strings fotovoltaicos



Compatible con los módulos de transformadores M/TR.



Descripción

TR16 es un analizador para la medida de hasta 16 strings fotovoltaicos en corriente continua. Sus características, hacen de él un equipo ideal y versátil para la medida de diferentes niveles de corriente, dependiendo del sensor conectado en cada una de sus entradas. El equipo está provisto de una entrada analógica 0...20 mA y una entrada para la conexión de una sonda de temperatura **PT100** ó **PT1000**, haciendo posible la medida de variables ambientales.

Aplicaciones

- Aplicación de supervisión de strings solar fotovoltaicos, para la medida de hasta dieciséis cadenas de generación de corriente continua, y una referencia de tensión de hasta 1000 V.

Características técnicas

Circuito de alimentación	Tensión nominal	230 Vc.a. / 24 Vc.c.
	Tolerancia	± 20 % c.a. / ± 10 %
	Frecuencia	50 Hz c.a.
	Consumo del equipo sin transformadores	8 mA / 1,84 VA c.a. 70 mA c.c.
	Consumo del equipo con 8 sensores (en vacío)	32 mA / 7,36 VA c.a. 270 mA c.c.
Precisión	Consumo del equipo con 8 sensores (corriente)	32 mA / 7,36 VA c.a. 270 mA c.c.
	Linealidad	± 0,1%
	Total	± 0,5% I_n
	Resolución	± 0,075% I_n
	Offset	0,075% I_n
Precisión transformadores	Margen de medida	2,5 ... 100% I_n
	Tensión	1 %
	Linealidad (excluyendo offset)	± 0.5%
	Offset 25 °C	± 10 mV a $I_n = 0$
	Deriva Offset / T ^a	± 1 mV / °C
Entradas digitales	Deriva Térmica de la Ganancia	± 0.05 % / °C
	Número entradas	16
	Tipo	Libre de tensión opto aislada (contacto seco)
	Corriente máxima de activación	50 mA
	Temperatura de trabajo	-10...+65 °C
Características mecánicas	Humedad relativa	5 ... 95% (sin condensación)
	Grado Protección	IP 20
	Seguridad	Categoría III – 300 Vc.a. (EN 61010)
Protección al choque eléctrico por doble aislamiento clase II		
Normas	Certificación CE	
	Certificación UL (Ver códigos anexos)	
	Certificación UR (Canadá) (Ver códigos anexos)	

TR16

Medidor de tensión y corriente continua multicanal para strings fotovoltaicos

Referencias

Tipo	Código	Descripción	Corriente
TR16-RS-485	E80003	Medida de hasta 16 canales configurables Medida de tensión hasta 1000 V Posibilidad de conexión de transformadores con diferentes primarios	Configurable
TR16-RS-485-UL	E800020000700	Medida de hasta 16 canales configurables Medida de tensión hasta 1000 V Posibilidad de conexión de transformadores con diferentes primarios Certificación UL	Configurable

Tipo	Código	Descripción
M/TR-25A x2	E80010	Módulo 2 transformadores hasta 25 A
M/TR-25A x4	E80011	Módulo 4 transformadores hasta 25 A
M/TR-100A	E80012	Transformador hasta 100 A
M/TR-200A	E80013	Transformador hasta 200 A

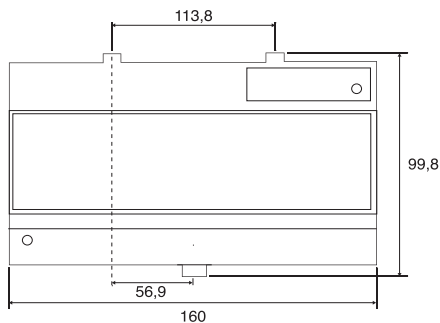
* Los accesorios **E80010**, **E80011**, **E80012** y **E80013** son complementos listados en el file **UL**, por lo que junto a los **TR16** con certificación **UL**, es un conjunto íntegramente certificable.

Tipo	Código	Descripción
M/TR-100A - UR Certification	E800120000500	Transformador hasta 100 A
M/TR-200A - UR Certification	E800130000500	Transformador hasta 200 A

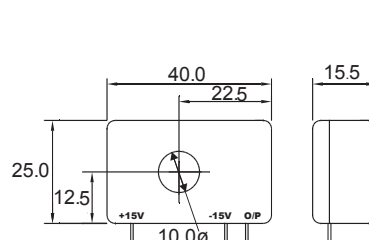
Los accesorios **E800120000500 y **E800130000500** son complementos con certificación **UR**. Para cumplimiento **UR** con equipos de otros fabricantes.

Dimensiones

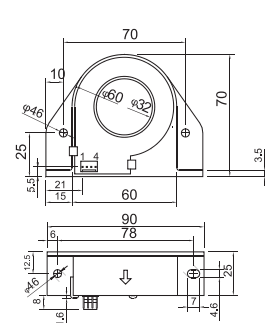
TR16



M/TR-25A



M/TR-100/200A



Conexiones

